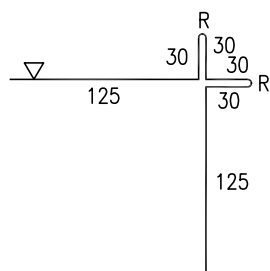
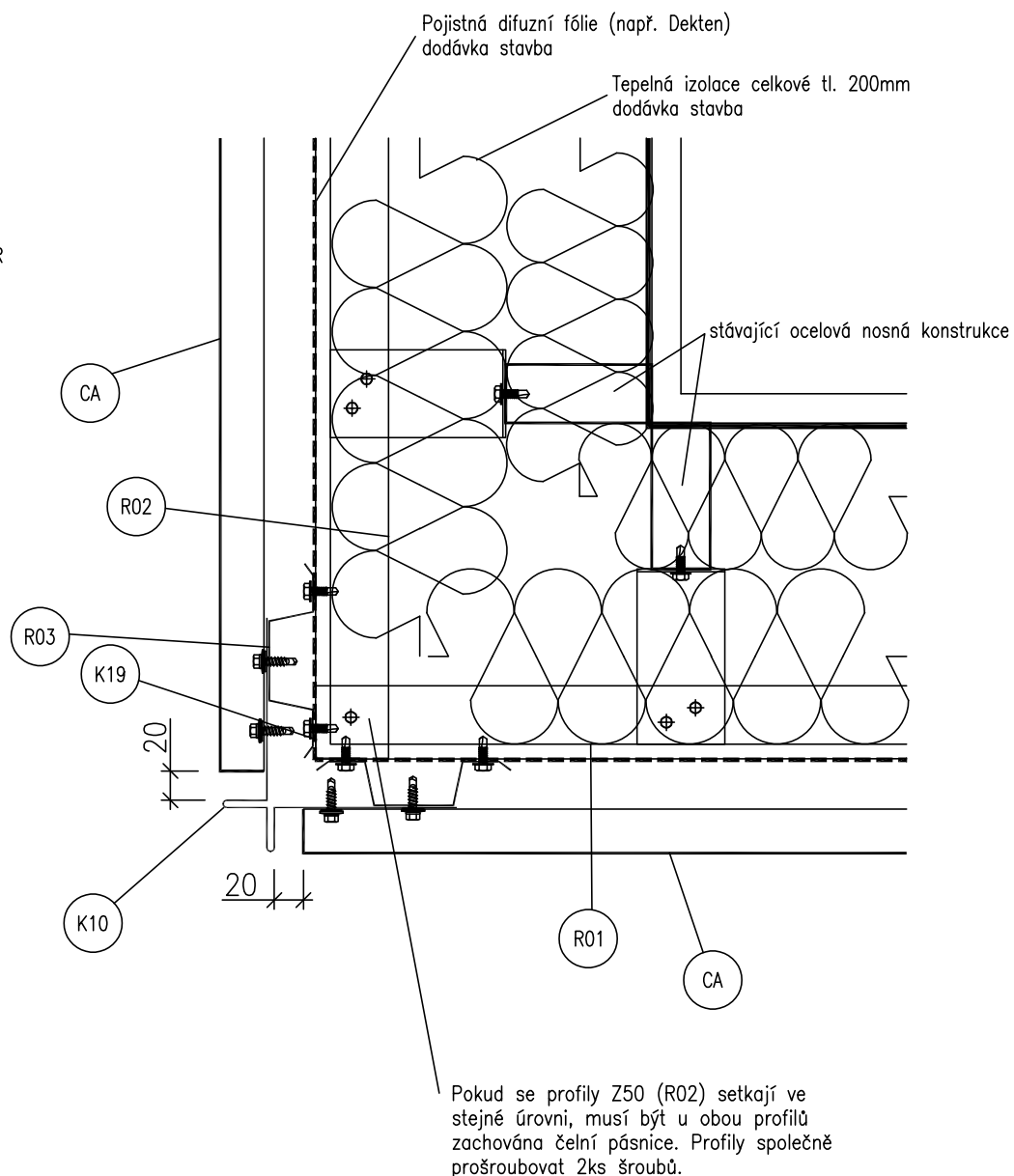


K10 ... systémový prvek  
rohový profil  
RS 370 mm  
tl. 0,5mm  
RAL



K19 ... systémový prvek  
rohový profil  
RS 60 mm  
tl. 0,75 mm  
FeZn



16.5.2018 - ZMĚNA 01

Změna provedení stavebně - konstrukčního řešení.

**ZATEPLENÍ BUDOVY ŠJ SLÁDKOVA - DĚČÍN**  
**D.1.2. - STAVEBNĚ + KONSTRUKČNÍ ŘEŠENÍ**  
**D10. - DETAIL - ROH**